

Contratto di Fiume,
Costa e Paesaggio



COSTA COMUNI DI: CERVETRI, LAISPOLI, FIUMICINO

2020



Figura 1 Comune di LADISPOLI - balneazione 2020



Figura 2 Comune di CERVETERI - BALNEAZIONE 2020

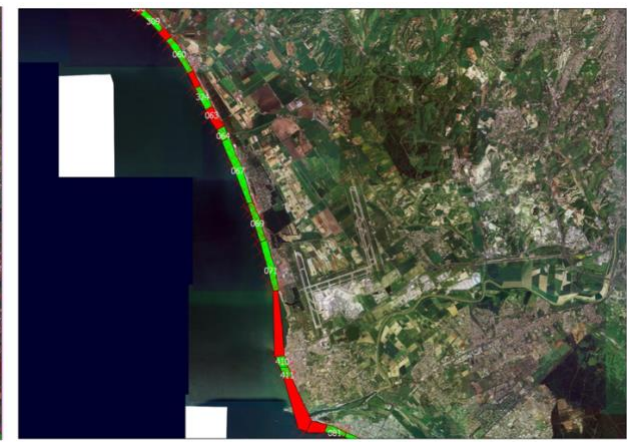
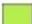
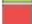


Figura 3 Comune di FIUMICINO - balneazione 2020

-  Zona idonea alla balneazione
-  Zona non idonea alla balneazione

64 - 250 MT DX FOCE FIUME ARRONE	FIUMICINO								
66 - 2000 MT DX FOCE F. ARRONE	FIUMICINO								
67 - 3500 MT DX FOCE F. ARRONE	FIUMICINO								IDONEO
264 - 500 MT SX COLLETTORE ACQUE ALTE E BASSE	FIUMICINO								
414 - FOCE COLLETTORE ACQUE ALTE E BASSE	FIUMICINO								
69 - 250 MT DX COLLETTORE ACQUE ALTE E BASSE	FIUMICINO								IDONEO
71 - 2000 MT DX COLLETTORE ACQUE ALTE E BASSE	FIUMICINO								IDONEO
72 - RADAR	FIUMICINO								
--- - FOCE FIUMARA PICCOLA FIUME TEVERE	FIUMICINO								NON IDONEO
410 - 250 MT DX FIUMARA PICCOLA	FIUMICINO								IDONEO
411 - 1250 MT DX FIUMARA PICCOLA	FIUMICINO								IDONEO
--- - FOCE FIUMARA GRANDE FIUME TEVERE	FIUMICINO								NON IDONEO

legenda

Valori inferiori ai limiti previsti dalla normativa attualmente in vigore



Valori Superiori ai limiti previsti dalla normativa attualmente in vigore



Zona interdetta alla balneazione per motivi diversi dall'inquinamento (zone portuali, militari, foci di corsi d'acqua, ecc.)



Controllo in corso



DX, SN - Destra e Sinistra volgendo le spalle alle acque marine o lacustri.

SERIE STORICA qualità delle acque- Dati: ARPA LAZIO

COD STAZ.	DENOMINAZIONE	COMUNE	2005	2006	2007	2008	2009	2010	2011 -13	2014 -15	2015 -17	2018
			TRIX									
4.38	Cerenova - Transetto da 500 a 3000 m dalla costa	Cerveteri	2	2	1	1	1	2	3	2	2	2
4.41	Stabilimento "miramare" - Transetto da 500 a 3000 m dalla costa	Ladispoli	2	3	2	1	1	2	3	2	---	---
4.44	Stabilimento "la nave" - Transetto da 500 a 3000 m dalla costa	Fiumicino	3	2	2	2	1	3	4	3	2	2

SERIE STORICA Elementi di qualità Biologica (EQB), elementi fisico-chimici (TRIX), elementi chimici a sostegno (Tab 1/B) e chimici (Tab 1/A) monitorati secondo il DM 260/2010 e D.Lgs. 172/2015. - Dati: ARPA LAZIO

ANNO	COD RIL	DENOMINAZIONE	COMUNE	CLOROFILLA	PARAMETRI A SOSTEGNO TAB1/B	STATO ECOLOGICO	STATO CHIMICO
2014-15	4.38	Cerenova - Transetto da 500 a 3000 m dalla costa	Cerveteri	ELEVATO	---	ELEVATO	NON BUONO
2015 -17	4.38	Cerenova - Transetto da 500 a 3000 m dalla costa	Cerveteri	SUFFICIENTE	BUONO	SUFFICIENTE	NON BUONO
2018	4.38	Cerenova - Transetto da 500 a 3000 m dalla costa	Cerveteri	ELEVATO	BUONO	---	BUONO
2014-15	4.41	Stabilimento "miramare" - Transetto da 500 a 3000 m dalla costa	Ladispoli	ELEVATO	---	ELEVATO	NON BUONO
2014-15	4.44	Stabilimento "la nave" - Transetto da 500 a 3000 m dalla costa	Fiumicino	BUONO	---	SUFFICIENTE	NON BUONO
2015 - 17	4.44	Stabilimento "la nave" - Transetto da 500 a 3000 m dalla costa	Fiumicino	SUFFICIENTE	BUONO	SUFFICIENTE	NON BUONO
2018	4.44	Stabilimento "la nave" - Transetto da 500 a 3000 m dalla costa	Fiumicino	ELEVATO	BUONO	---	NON BUONO

Legenda: Giudizio di qualità	
1	Elevato
2	Buono
3	Sufficiente
4	Scarso
5	Cattivo
Chimica Giudizio di qualità	
0	nessun superamento
1	uno o più parametri hanno superato i limiti

Legenda	Giudizio di qualità
1	Elevato
2	Buono
3	Mediocre
4	Scadente

Figura 4 tabella - 2011-2013

Figura 5 tabella 2005-2011

